



KZN Rail Sp. z o.o.

Blokowy transport rozjazdów

Studium przypadków

Zabłocie/Piaseczno/Rejowiec/Kanie/Świdnik

Grzegorz Leszczyński

Prezes Zarządu KZN Rail Sp. z o.o.

*Nawierzchnie szynowe. Rynek-Inwestycje-Utrzymanie
Wista, 22.03.2018 r.*



Od CMK do ID-114

- Od 2018 roku priorytetem transport rozjazdów w blokach o promieniach od R500 wzwyż oraz rozjazdów krzyżowych.
- Zapisy w ID-114, mówią nam o okresie przejściowym, z którego wykluczona jest konieczność transportu w blokach rozjazdów o mniejszych promieniach.
- Proces przewozów rozjazdów w blokach – czas trwania przewozu oraz rozładunku.
- Zagrożenia jakie mogą wystąpić podczas realizacji transportu rozjazdów w blokach.

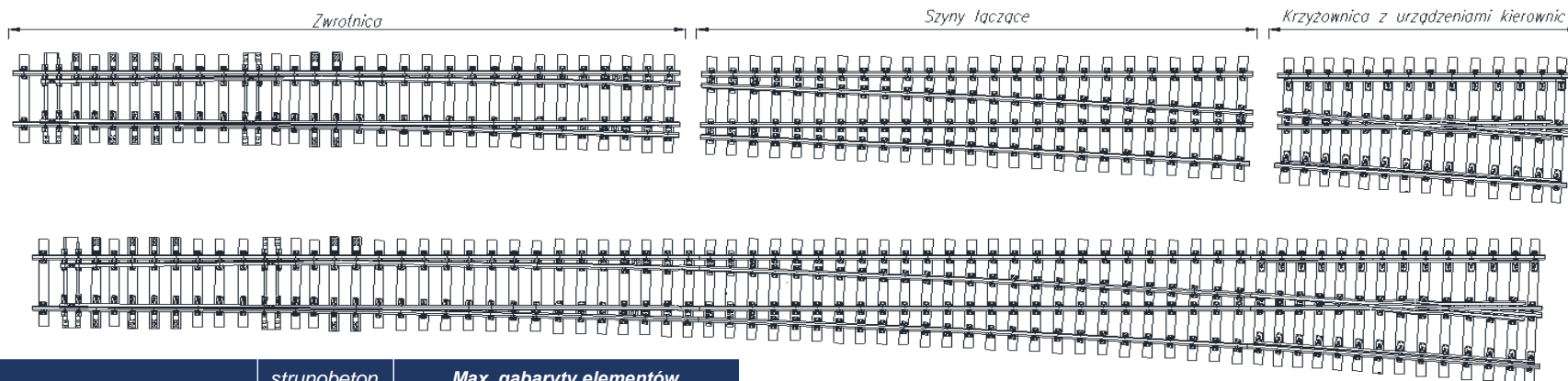


Możliwości rozładunku rozjazdów w blokach

- Rozładunek przy użyciu dźwigów HDS – SWITCHER+: **2 szt.**
- Rozładunek przy użyciu dźwigu kolejowego – ilość dostępnych dźwigów ciężkich w Polsce: **2 szt.**
- Rozładunek przy użyciu bramownic samojezdnych – ilość potencjalnie dostępnych bramownic w Polsce: **3 szt.**



Podstawowe dane dotyczące bloków rozjazdowych



Rz 60E1-190	strunobeton	Max. gabaryty elementów	
	WAGA [t]	Długość [m]	Szerokość [m]
zwrotnica	12,58 t	12,24	2,9
szyny łączące	10,54 t	8,86	3,7
krzyżownica z kierownicami	10,23 t	6,14	4,4
suma:	33,34 t		

Rz 60E1-500	strunobeton	Max. gabaryty elementów	
	WAGA [t]	Długość [m]	Szerokość [m]
zwrotnica	18,93 t	18,35	2,9
szyny łączące	17,12 t	15,19	3,7
krzyżownica z kierownicami	12,98 t	8,08	4,3
suma:	49,04 t		

Rkpd 60E1-190	drewno	Max. gabaryty elementów	
	WAGA [t]	Długość [m]	Szerokość [m]
część zwrotnicowa	18,10 t	21,05	3,7
krzyżownica z kierownicami	6,20 t	6,09	4,4
krzyżownica z kierownicami	6,20 t	6,09	4,4
suma:	30,50 t		

Rz 60E1-300	strunobeton	Max. gabaryty elementów	
	WAGA [t]	Długość [m]	Szerokość [m]
zwrotnica	14,41 t	14,24	2,9
szyny łączące	12,27 t	10,85	3,6
krzyżownica z kierownicami	12,25 t	8,14	4,4
suma:	38,93 t		

Rz 60E1-1200	strunobeton	Max. gabaryty elementów	
	WAGA [t]	Długość [m]	Szerokość [m]
zwrotnica	24,91 t	24,14	2,8
szyny łączące	28,85 t	25,60	3,6
krzyżownica z kierownicami	24,14 t	15,02	4,4
suma:	77,90 t		

Nawierzchnie szynowe
Rynek-Inwestycje-Utrzymanie

Możliwości przewozowe – stan obecny oraz przyszłość

- Obecny stan floty wagonów pozwala nam na przewiezienie od 1 – do 3 kpl. rozjazdów zwyczajnych jednym składem
- Sukcesywny rozwój floty co pozwoli na przewiezienie nawet 6 kpl. rozjazdów o mniejszym promieniu oraz 3 kpl. rozjazdów o promieniu R1200 jednym składem
- Zastosowanie odpowiednich mocowań i usztywnień pozwala na przewiezienie i rozładunek boczny rozjazdu **RKPD**
- Nowoczesne rozwiązania mocowań pozwalają na przyspieszenie procesu rozładunku bocznego



Możliwości przewozowe – wykorzystanie dodatkowych wagonów typ. RS



- Wagonem typu RS można przewieźć w pozycji poziomej blok zwrotnicy do rozjazdów **R190**, **R300** oraz **R500** w ilość 2 szt. na wagon;
- Dzięki takiemu rozwiązaniu otrzymujemy możliwość przewiezienia większej ilości rozjazdów jednym składem;
- Wymiary wagonu typu RS pozwalają nam na rozładunek bloku zwrotnicy przy użyciu własnych dźwigów HDS będących na wyposażeniu wagonów **SWITCHER**.

Proces przewozu rozjazdów w blokach



- Proces logistyczny przewozu (koszty i czas)
 - ❖ odległość
 - ❖ czas przejazdu składu
 - ❖ dostępność linii kolejowych oraz ich przepustowość
 - ❖ awarie
 - ❖ zamknięcia na czas rozładunku
- Dostawa **JUST-IN-TIME** – co może pójść nie tak?
 - ❖ wszystko powyższe

Realizacje: JUST IN TIME

➤ Kraków – Krzemionki R500

- ❖ czas realizacji rozładunku: **275 minut**
- ❖ czas realizacji przejazdu składu z zakładu do miejsca zabudowy: ok. **1 godz.** w jedną stronę
- ❖ odległość od zakładu: **6 km** w jedną stronę
- ❖ zamknięcie nocne: **5 godz.**
- ❖ warunki pogodowe: **Jesień (-4 st)**

➤ Rejowiec Fabryczny R500

- ❖ czas realizacji rozładunku: **210 minut**
- ❖ czas realizacji przejazdu składu z zakładu do miejsca zabudowy: ok. **20 godz.** w jedną stronę
- ❖ odległość od zakładu: **400 km** w jedną stronę
- ❖ zamknięcie nocne: **5 godz.**
- ❖ warunki pogodowe: **Wiosna (10 st)**

















GRUPA
KZN Bieżanów







GRUPA
KZN Biezanów

KZN Biezanów

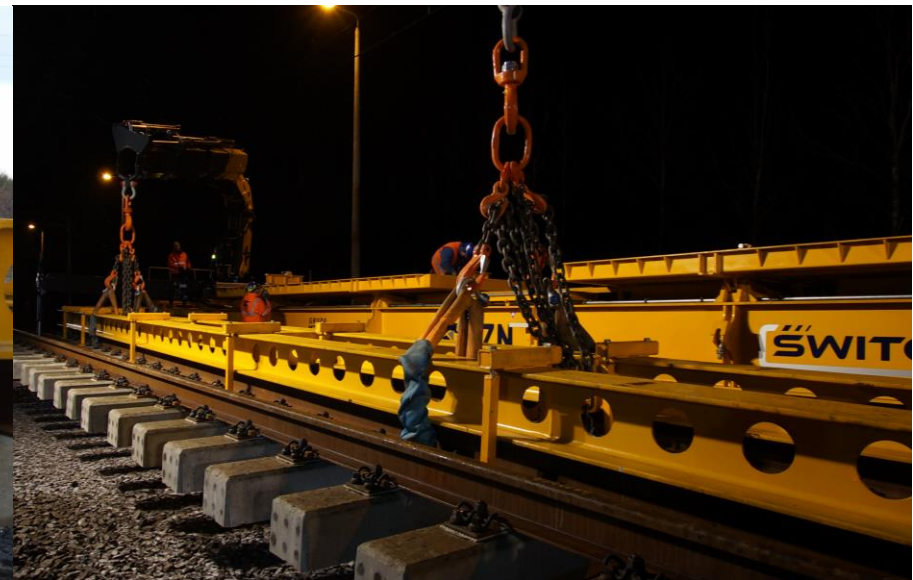
 **KZN**



Realizacje: Montaż na budowie - załadunek - przewóz i rozładunek

➤ Piaseczno R500

- ❖ czas realizacji załadunku: **240 minut**
- ❖ czas realizacji rozładunku: **210 minut**
- ❖ czas przejazdu z miejsca załadunku do rozładunku: **ok. 60 min.**
- ❖ czas przejazdu składu z bazy do miejsca realizacji: **ok. 18 godz.** w jedną stronę
- ❖ odległość od zakładu: **300 km** w jedną stronę
- ❖ zamknięcie nocne: **5 godz.**
- ❖ warunki pogodowe: **Zima (-8 st)**









KZM Blazarrow

30 220 0000
Fax: 48 12 651 09 05
e-mail: kzn@kzn.pl



Realizacje: Transport mnogi

➤ Kanie 2 x R300

- ❖ czas realizacji rozładunku: **2 x 180 minut**
- ❖ czas realizacji przejazdu składu z zakładu do miejsca zabudowy: ok. **20 godz.** w jedną stronę
- ❖ odległość od zakładu: **395 km** w jedną stronę
- ❖ zamknięcie nocne: **2 x 5 godz.**
- ❖ warunki pogodowe: **Wiosna (17 st)**







GRUPA
KZN Biezanów

ITCHER

KZN Biezanów
ul. Północna 10
52-100 Biezanów
T: 74 441 1111
E: biuro@kzn.pl

+1.80m+

4L



TEN
51 PL-
Jans

7
1L

1,80m

K21
Janssen

Realizacje: dostawa RKPD na podrojazdnicach strunobetonowych

➤ Świdnik RKPD

- ❖ czas realizacji rozładunku: **8h**
- ❖ czas realizacji przejazdu składu z zakładu do miejsca zabudowy: ok. **20 godz.** w jedną stronę
- ❖ odległość od zakładu: **360 km** w jedną stronę
- ❖ zamknięcie dzienne: **brak**
- ❖ warunki pogodowe: **Jesień (0 st)**



Realizacje: Dostawa RKPD na podrozjazdnicach strunobetonowych

- ❖ Rozładunek części krzyżowej przy użyciu własnych dźwigów HDS wagonów SWITCHER
- ❖ Rozładunek części zwrotnicowej przy użyciu dźwigu zewnętrznego





GRUPA
KZN Bieżanów

Z1

Kolejowa Spółka
Kampania
Bieżanów S.p.A.
www.kzn.pl





GRUPA
KZN Biezanów

 **KZN**

GRUPA
KZN



8
2





KZN Rail Sp. z o.o.

Dziękuję za uwagę

